



# Interessensanalyse

---

Bericht erstellt für

**Fred Mustermann**

14. September 2010

### WICHTIG

---

Diese Interessensanalyse bietet eine Fülle an Informationen über Ihre beruflichen und Freizeitinteressen, die Menschen, mit denen Sie gerne zusammenarbeiten und die Umfeldler, in denen Sie sich wohl fühlen. Dieses Profil ist allerdings keine Kristallkugel.

#### **Diese Interessensanalyse misst nicht Ihre Fähigkeiten**

Dieses Profil gibt Ihnen Erkenntnisse über Ihre Interessen und in wieweit diese Interessen denen von Menschen in einer Vielzahl von Berufen ähneln. Zum Beispiel können Ihre Ergebnisse andeuten, dass Ihnen die täglichen Arbeiten eines Ingenieurs oder einer Ingenieurin gefallen würden, sie können Ihnen jedoch nicht sagen, ob Sie die für einen bestimmten Beruf erforderlichen Fähigkeiten haben oder nicht.

#### **Interessen sind nur eine wichtige Komponente bei der Berufswahl**

Andere bei der Berufswahl wichtige Faktoren, die dieses Profil nicht misst, sind Ihre Persönlichkeit, Werte, Ziele, Familie und den Lebensstil, den Sie anstreben.

#### **Sie bestimmen, wie genau diese Punktzahlen Ihre Interessen widerspiegeln**

Waren Sie beim Ausfüllen des Fragebogens gestresst oder frustriert? Wie sorgfältig haben Sie den Fragebogen ausgefüllt? Wollten Sie jemanden beeindrucken oder ein bestimmtes Ergebnis bewirken? Denken Sie bei der Durchsicht der Ergebnisse darüber nach, warum Sie diese erhalten haben könnten. In wie weit haben Ihre bisherige Berufserfahrung, die Interessen ihrer Freunde oder Familie, was sie in ihrer Freizeit machen und die Schulfächer, die sie mochten oder nicht, ihre Antworten beeinflusst?

#### **Die Berufe, zu denen Ihre Angaben eine Ähnlichkeit aufweisen, sind keine direkte Berufs- oder Ausbildungsempfehlung**

Die Ergebnisse dieser Auswertung sind ohne Kenntnis Ihrer gegenwärtigen oder angestrebten Qualifikationen, Ambitionen oder Fähigkeiten entstanden. Die Berufe, die mit Ihren Interessen übereinstimmen, sollten Sie nicht gleich als Empfehlung zur Berufswahl sehen, sondern als Information, der Sie nachgehen können.

#### **Es liegt an ihnen, diese Ergebnisse sinnvoll zu nutzen.**

Berufsplanung ist keine passive Aktivität und nicht damit erledigt, dass man einen Fragebogen ausfüllt. Berufsplanung ist ein lebenslanges Unterfangen. Die Informationen dieser Auswertung, wenn vernünftig angewandt, können Ihnen jetzt und für die langfristige Planung Ihrer beruflichen Laufbahn nützlich sein. Ergreifen Sie die Initiative.

**Entwickeln Sie auf der Grundlage dieser Ergebnisse zunächst einen „Klimakode“, eine zu Ihnen passende Kombination aus Interessen, mit der Sie dann weitere, hier nicht aufgeführte Berufe finden können.**

### WIE HILFREICH?

Diese Auswertung ist eine leistungsfähige Entscheidungshilfe, um eine erfüllende Berufs- und Ausbildungswahl zu treffen. Ob Sie gerade erst am Anfang Ihrer Karriere stehen, über eine Veränderung nachdenken oder Ausbildungsoptionen zum beruflichen Einstieg in Betracht ziehen, Sie können in jedem Fall von der Fülle an Informationen, die Ihre Ergebnisse widerspiegeln, profitieren. Ihre Auswertung kann Ihnen dabei helfen, eine berufliche Richtung zu finden und damit zu beginnen, Ihre berufliche Laufbahn zu planen und darüber Recherchen anzustellen.

Beachten Sie, dass diese Auswertung Ihre Interessen misst und nicht Ihre Fähigkeiten oder Fertigkeiten. Die Ergebnisse, können Ihnen dabei helfen, Sie, auf der Basis Ihrer Interessen, zu lohnenswerten Berufen, Tätigkeiten, Ausbildungsprogrammen und Freizeitaktivitäten zu führen. Während Sie Ihr Profil durchlesen, denken Sie auch daran, dass die Planung Ihrer beruflichen Laufbahn keine einmalige Entscheidung ist, sondern aus einer Reihe an Entscheidungen besteht, die das ganze Leben hindurch gefällt werden.

Nutzen	Inhaltsangabe
<p>Mit der Interessensanalyse</p> <ul style="list-style-type: none"> <li>• Befriedigung in einer Arbeit zu finden</li> <li>• Berufliche Perspektiven zu entdecken, die mit Ihren Interessen übereinstimmen</li> <li>• Eine Ihren Interessen entsprechende Ausbildung und Weiterbildung auszuwählen</li> <li>• Den Ausgleich zwischen Arbeit und Freizeit zu wahren</li> <li>• Die Teile, Ihrer Persönlichkeit, die am engsten mit Ihren Interessen verbunden sind, zu verstehen</li> <li>• Ihr bevorzugtes Lernumfeld zu erkennen</li> <li>• Ihren bevorzugten Führungs- und Teamstil zu entdecken und wie risikobereit Sie sind</li> <li>• Mit Ihren Interessen Ihre berufliche Richtung zu gestalten</li> <li>• Sich auf eine Richtung für die Zukunft zu entscheiden</li> <li>• Ihre berufliche Entwicklung in verschiedenen Lebensabschnitten selber zu gestalten</li> </ul>	<p><b>1. Klimazonen</b> beschreiben Ihre Interessen, Tätigkeiten, möglichen Fähigkeiten und persönlichen Werte in sechs weitgefassten Bereichen: Technisch-handwerklich („Realistic“ - R), Untersuchend-Forschend („Investigative“ - I), Künstlerisch-Kreativ („Artistic“ - A), Erziehend-Pflegend („Social“ - S),Führend-Verkaufend („Enterprising – E), und Ordne-Verwaltend („Conventional“ – C).</p> <p><b>2. Interessensgebiete</b> stellen konkrete Interessensregionen innerhalb der sechs Klimazonen dar, die Sie wahrscheinlich am meisten motivieren und erfüllen.</p> <p><b>3. Berufe</b> vergleichen Ihre Neigungen und Abneigungen mit denen von Menschen, die zufrieden verschiedene Berufe ausüben und zeigen wahrscheinliche Interessensübereinstimmungen.</p> <p><b>4. Persönlicher Stil</b> beschreiben Ihren Arbeits-, Lern-, und Führungsstil, Risikobereitschaft und Teamorientierung und vermitteln Erkenntnisse über Arbeits- und Ausbildungsumfelder, die wahrscheinlich am Besten zu Ihnen passen.</p> <p><b>5. Studiengänge und Ausbildungen</b></p> <p><b>6. Interessenskodes von Wunschberufen</b></p>

## Interessensanalyse

### KLIMAZONEN

Die Klimazonen messen sechs weit gefasste Interessensmuster, die dazu verwendet werden, den beruflichen Teil Ihrer Persönlichkeit zu beschreiben. Die Interessen der meisten Menschen spiegeln sich in zwei oder drei Klimazonen wider, die zusammengefasst einen Klimakode bilden. Auch berufliche Tätigkeiten, mögliche Fähigkeiten und Werte können diesen sechs Klimazonen zugeordnet werden. Die Zuordnung zeigt die direkte Beziehung zwischen Ihren Interessen und für Sie womöglich interessanten Berufen und Ausbildungen.

Klima	KO DE	INTERESSEN	BERUFLICHE TÄTIGKEITEN	MOGLICHE FÄHIGKEITEN	WERTE
<b>Technisch- Handwerklich</b> ("Realistic")	<b>R</b>	Maschinen, Computernetzwerke, Sport, draußen arbeiten	Ausrüstung bedienen, Werkzeug verwenden, bauen, reparieren, Sicherheit gewährleisten	Mechanisches Geschick und Fingerfertigkeit, Körper- koordination	Tradition, Brauchbarkeit, Vernunft gesunder Menschen- verstand
<b>Untersuchend- Forschend</b> ("Investigative")	<b>I</b>	Wissenschaften, Medizin, Mathematik, Forschung	Laborarbeit verrichten, abstrakte Probleme lösen, Forschungsexperimente durchführen	Mathematische Fähigkeiten, forschen, schreiben, analysieren	Unabhängigkeit, Neugierde, Lernen
<b>Künstlerisch- Kreativ</b> ("Artistic")	<b>A</b>	Selbsta Ausdruck, Künstlerische Wertschätzung, Kommunikation, Kultur	Musik komponieren, auftreten, schreiben, visuelle Kunst schaffen	Kreativität, Musikalität, künstlerischer Ausdruck	Schönheit, Originalität, Unabhängigkeit, Fantasie
<b>Erziehend- Pflegerisch</b> ("Social")	<b>S</b>	Menschen, Teamarbeit, Helfen, gemeinnütziger Dienst	Unterrichten, sich um Menschen kümmern, beraten, Mitarbeiter ausbilden	mit Menschen umgehen können, wortgewandt, zuhören, Verständnis aufbringen	Zusammenarbeit, Großzügigkeit, Dienst am Nächsten
<b>Führend- Verkaufend</b> ("Enterprising")	<b>E</b>	Business, Politik, Führung, Unternehmertum	Verkaufen, managen, überzeugen, vermarkten	Wortgewandtheit, motivieren und Anweisungen zu geben	Risikobereitschaft- status, Konkurrenz, Einfluss
<b>Ordner- verwaltend</b> ("Conventional")	<b>C</b>	Organisation, Datenverwaltung Rechnungs- wesen, Geldanlagen, Informationssysteme	Verfahren und Systeme einrichten, organisieren, Daten pflegen, Computeranwendungen entwickeln	Mit Zahlen arbeiten können, Datenanalyse, Finanzen, Detailorientierung	Genauigkeit, Beständigkeit, Effizienz

## Interessensanalyse

### KLIMAZONEN

Zur Veranschaulichung und Erkundung der 6 verschiedenen Klimazonen, fragen Sie sich, „Welche der 6 folgenden „Ausflüge“ würde ich am Liebsten machen?“

Schreiben Sie die Buchstaben der Ausflugsbeschreibungen, die Ihnen am meisten zusagen in Reihenfolge auf. Für jeden, der etwa 12000 Berufe gibt es eine Buchstabenkombination, die sich aus 2 oder 3 dieser Buchstaben zusammensetzt

**R** Ich fahre mit dem Motorrad oder Wohnmobil aufs Land zu Tieren und Pflanzen, zum Zelten, Bergsteigen und Sport treiben. Ich bin gerne **draußen mit Gerät und setze meinen Körper mit Geschick oder Kraft ein**. Ich gehe lieber mit Maschinen, Hardware, Kabeln, Joysticks, Spezialinstrumenten, Werkzeugen und Dingen um, als mit Menschen. Andere beschreiben mich als ehrlich, sparsam, traditionell, bescheiden, wortkarg und zuverlässig.

**I** Ich experimentiere im Labor, mit Mikroskop, Reagenzglas und Computermodellen, beobachte und knoble, um **Informationen zu analysieren**, Systeme zu entwickeln und Probleme zu lösen. Ich gehe einer Sache logisch und systematisch auf den Grund. Ich lebe im Kopf, bin aufgabenorientiert, mag Ideen und gehe lieber alleine vor als mit anderen. Andere beschreiben mich als neugierig, unabhängig, reserviert, rationell, kritisch, skeptisch und intellektuell.

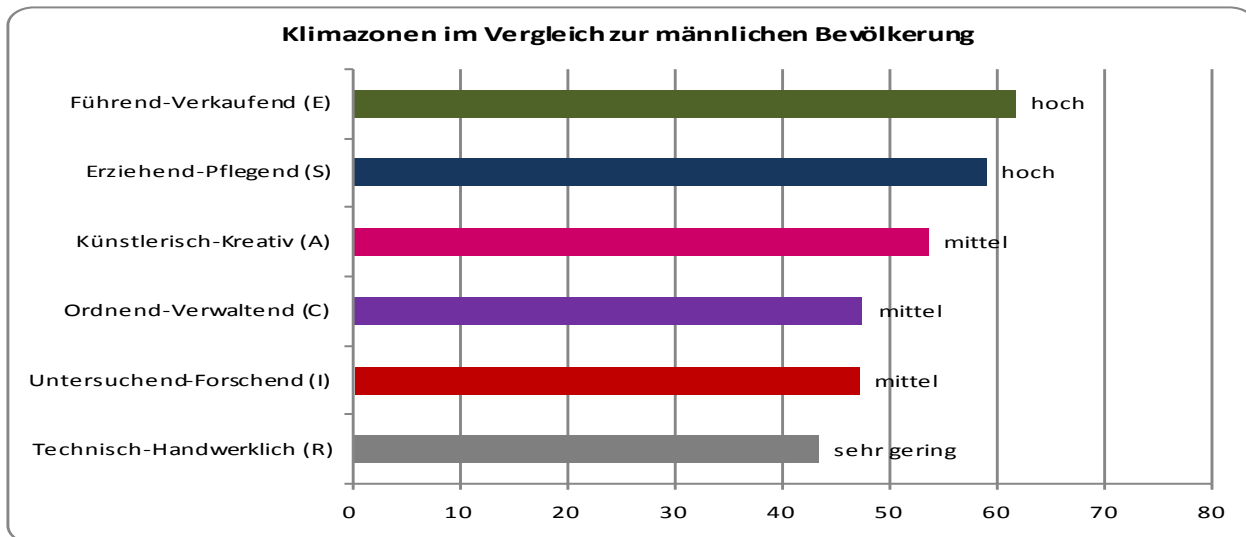
**A** Ich gehe ins Kunstmuseum, zum Tanzen, Konzert, Theater und zur Autorenlesung. **Ich drücke mich aus:** in Worten, Bildern, Formen oder Klängen, um neues zu schaffen und zu entwerfen. Ich mag Ideen, bin unabhängig und vermeide Routine, Regeln und Verwaltung. Andere beschreiben mich als kompliziert, unordentlich, unpraktisch, idealistisch, intuitiv, fantasievoll, emotional, sensibel, ungewöhnlich und impulsiv.

**S** Ich gehe zum Unterricht, zur Sozialstation, zum Krankenhaus, Gemeinde- und Therapiezentrum. Ich **helfe** Menschen Hürden zu überwinden, spreche mit ihnen, pflege, berate oder unterrichte sie. Ich habe wenig Interesse an Maschinen, technischer oder körperlicher Arbeit. Andere beschreiben mich als freundlich, großzügig, kontaktfreudig, taktvoll, idealistisch, verständnisvoll und fair.

**E** Ich fahre in einer Limousine an einen exklusiven Urlaubsort, um wichtige Führungspersonen zu **beeinflussen und zu überzeugen**, um zu verkaufen, und mich zu vernetzen. Ich habe wenig Geduld für Präzision oder komplexe, wissenschaftliche Details. Andere beschreiben mich als gesellig, impulsiv, risikofreudig, ehrgeizig, tatkräftig, selbstbewusst und besitzorientiert.

**C** Ich arbeite im Büro eines bekannten Unternehmens und organisiere und **standardisiere** mit geschäftlichem Sachverstand **systematisch Daten, Ereignisse und Abläufe**. Ich schaffe Ordnung, bevorzuge detaillierte Vorgaben, eine klare Hierarchie und Regeln und werde gut bezahlt. Andere beschreiben mich als sorgfältig, pflichtbewusst, gewissenhaft, praktisch, effizient, ordentlich, kontrolliert, gehemmt, beharrlich, statusbewusst und sparsam.

## KLIMAZONEN



Die Auswertung der Klimazonen und Interessensgebiete vergleicht Ihre in der Auswertung angegebenen Interessen mit den Interessen von Menschen aus den verschiedensten beruflichen Sparten.

**Bevölkerung:**

Ihre Angaben wurden mit denen eines repräsentativen Samples von über 1000 Personen Ihres Geschlechts verglichen, die die verschiedensten Interessen haben. Dieses Repräsentativsample wurde aus einem Pool von Tausenden von Menschen nach dem Zufallsprinzip ausgewählt.

Ihre Klimapunktzahlen ergeben sich aus den Durchschnittspunktzahlen dieser repräsentativen Gruppe arbeitender Erwachsener. Die Forschung zeigt, dass Männer und Frauen auf diese Themen unterschiedlich antworten. Ihre Interessenswerte („Sehr gering“, „Gering“, „Mittel“, „Hoch“, „Sehr Hoch“) wurden ermittelt, indem Ihre Punktzahlen mit den Durchschnittspunktzahlen für Menschen Ihres Geschlechts verglichen wurden.

Bestimmen Sie mit Bezug auf die vorangehenden Beschreibungen, wie gut diese Ergebnisse zu Ihnen passen.

## INTERESSENSGEBIETE

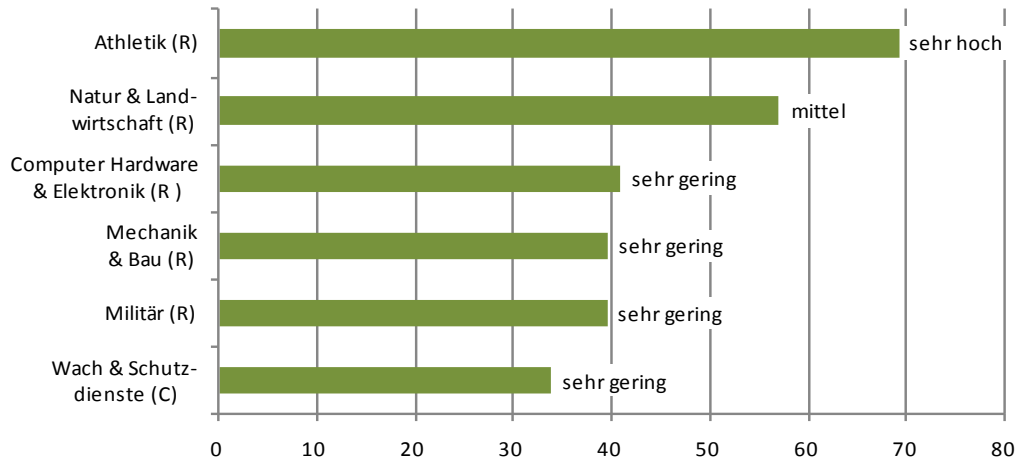
Interessensgebiete weisen auf persönlich motivierende und lohnenswerte Tätigkeiten, Projekte, Kurse und Freizeitbeschäftigungen hin. Bei der Durchsicht der Ergebnisse in den folgenden Tabellen beachten Sie die Gebiete, die Sie am meisten und am wenigsten interessieren und denken Sie darüber nach, wie diese sich auf ihre Arbeit, Ausbildungs- und Freizeitbeschäftigungen beziehen. Nehmen Sie sich die Zeit und fragen sich, wie Sie Ihre großen Interessen, die gegenwärtig nicht Teil Ihrer Arbeit, oder Lebensstils sind, in Ihre Lebensplanung mit einbeziehen könnten.

<b>DIE FÜNF INTERESSENSGEBIETE, DIE SIE AM MEISTEN INTERESSIEREN</b>	
<b>Athletik (R)</b>	<b>69,22</b>
<b>Humanressourcen &amp; Training (S)</b>	<b>65,97</b>
<b>Religion und Spiritualität (S)</b>	<b>65,53</b>
<b>Politik &amp; Rhetorik (E)</b>	<b>61,94</b>
<b>Sozialwissenschaften (S)</b>	<b>60,42</b>
<b>Interessensgebiete, die Sie am wenigsten interessieren</b>	
Mechanik & Bau (R)	39,64
Militär (R)	39,53
Rechtswesen (E)	36,72
Forschung (I)	35,86
Wach & Schutzdienste (R)	33,91

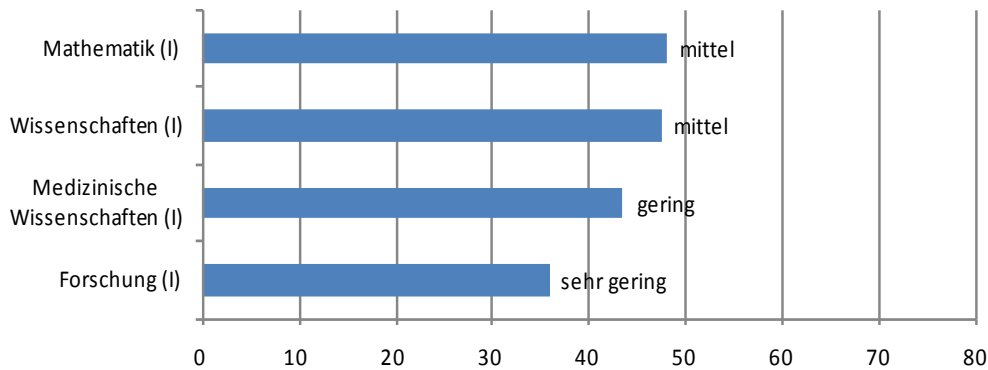
Die "Bevölkerung" besteht aus einem repräsentativen Sample von über 1000 Personen Ihres Geschlechts mit den verschiedensten Interessen. Dieses Repräsentativsample wurde aus einem Pool von Tausenden von Menschen nach dem Zufallsprinzip ausgewählt. Die Forschung zeigt, dass Männer und Frauen auf diese Themen unterschiedlich antworten. Ihre Interessenswerte („sehr gering“, „gering“, „mittel“, „hoch“, „sehr hoch“) wurden ermittelt, indem Ihre Punktzahlen mit den Durchschnittspunktzahlen für Menschen Ihres Geschlechts verglichen wurden.

INTERESSENSGEBIETE

**Technisch-Handwerkliche (R) Interessen  
im Vergleich zur männlichen Bevölkerung\***



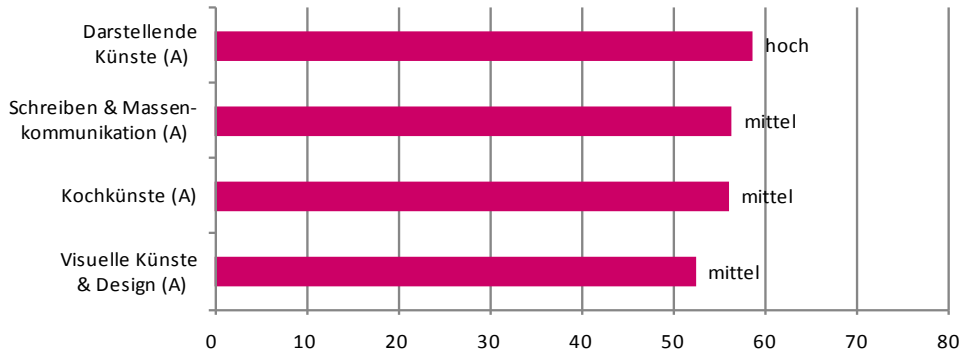
**Forschend-Erkundende (I) Interessen  
im Vergleich zur männlichen Bevölkerung**



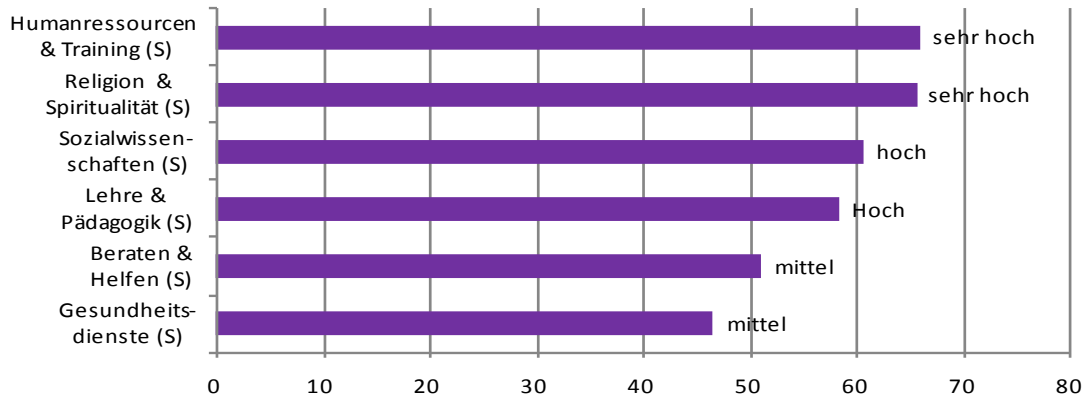
Die "Bevölkerung" besteht aus einem repräsentativen Sample von über 1000 Personen Ihres Geschlechts mit den verschiedensten Interessen. Dieses Repräsentativsample wurde aus einem Pool von Tausenden von Menschen nach dem Zufallsprinzip ausgewählt. Die Forschung zeigt, dass Männer und Frauen auf diese Themen unterschiedlich antworten. Ihre Interessenswerte („sehr gering“, „gering“, „mittel“, „hoch“, „sehr hoch“) wurden ermittelt, indem Ihre Punktzahlen mit den Durchschnittspunktzahlen für Menschen Ihres Geschlechts verglichen wurden.

INTERESSENSGEBIETE

**Künstlerisch-Kreative (A) Interessen  
im Vergleich zur männlichen Bevölkerung\***



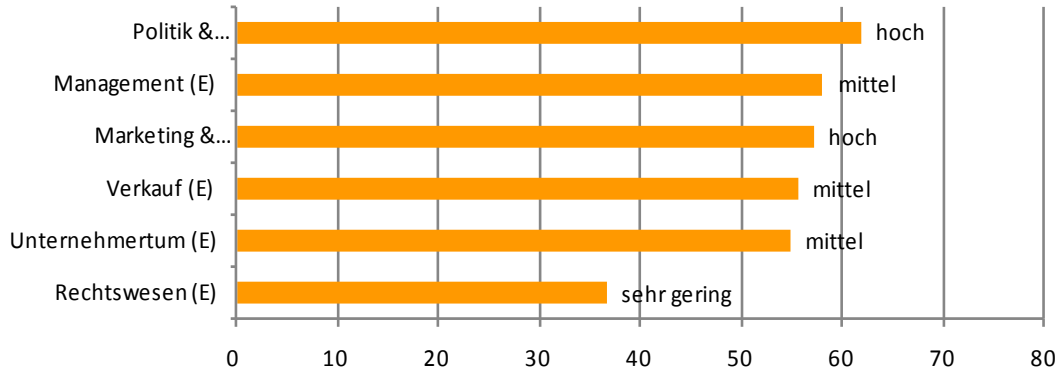
**Erziehend-Pflegende (S) Interessen  
im Vergleich zur männlichen Bevölkerung**



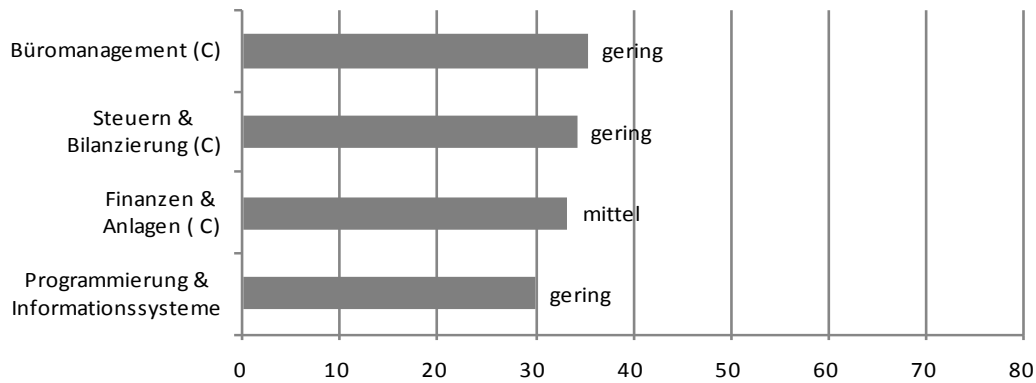
Die "Bevölkerung" besteht aus einem repräsentativen Sample von über 1000 Personen Ihres Geschlechts mit den verschiedensten Interessen. Dieses Repräsentativsample wurde aus einem Pool von Tausenden von Menschen nach dem Zufallsprinzip ausgewählt. Die Forschung zeigt, dass Männer und Frauen auf diese Themen unterschiedlich antworten. Ihre Interessenswerte („sehr gering“, „gering“, „mittel“, „hoch“, „sehr hoch“) wurden ermittelt, indem Ihre Punktzahlen mit den Durchschnittspunktzahlen für Menschen Ihres Geschlechts verglichen wurden.

INTERESSENSGEBIETE

**Führend-Verkaufende (E) Interessen  
im Vergleich zur männlichen Bevölkerung**



**Ordnen-Verwaltende (C) Interessen  
im Vergleich zur männlichen Bevölkerung**



Die "Bevölkerung" besteht aus einem repräsentativen Sample von über 1000 Personen Ihres Geschlechts mit den verschiedensten Interessen. Dieses Repräsentativsample wurde aus einem Pool von Tausenden von Menschen nach dem Zufallsprinzip ausgewählt. Die Forschung zeigt, dass Männer und Frauen auf diese Themen unterschiedlich antworten. Ihre Interessenswerte („sehr gering“, „gering“, „mittel“, „hoch“, „sehr hoch“) wurden ermittelt, indem Ihre Punktzahlen mit den Durchschnittspunktzahlen für Menschen Ihres Geschlechts verglichen wurden.

## Interessensanalyse

### BERUFE

Der folgende Abschnitt betont, inwieweit Ihre Angaben mit denen von Menschen aus den verschiedensten Berufsgruppen übereinstimmen. Auf den nächsten Seiten sind die Punktzahlen für 122 Berufe aufgeführt. Denken Sie daran, dass die unter den Profilergebnissen aufgeführten Berufe, nur einen Teil einer Vielzahl an für Sie womöglich interessanten Berufen ausmachen. Diese Liste stellt keine Berufsempfehlung dar. Es ist hilfreich jeden dieser Berufe als ein Einzelbeispiel einer viel größeren Anzahl an Berufsbezeichnungen zu sehen, die Sie in Betracht ziehen können.

**Diese Auswertung ist nur auf Grundlage Ihrer Antworten auf 297 Interessensfragen entstanden. Außer Ihrem Geschlecht, weiß dieses Computerprogramm nichts über Sie, Ihre Herkunft, Fähigkeiten oder Ambitionen.**

Ihre Punktzahl zeigt, wie ähnlich Ihre Interessen denen von Menschen Ihres Geschlechts sind, die in diesem Beruf seit mehreren Jahren arbeiten und damit sehr zufrieden sind. Dabei wurden nicht nur fachspezifische Interessen verglichen sondern auch Ihre Interessen in anderen Bereichen. Je höher Ihre Punktzahl, desto mehr **Neigungen und Abneigungen** haben Sie mit diesen Menschen gemeinsam. Die Buchstaben in Klammern hinter jeder Berufsbezeichnung weisen auf die Interessensgebiete hin, die bei Menschen, die in diesem Beruf tätig sind, am häufigsten gefunden werden.

### Erklärung der Punktzahlen für Berufe

#### Ähnliche Ergebnisse (40 und mehr)

Sie haben gemeinsame Interessen mit Männern in diesem Beruf und würden wahrscheinlich diese Arbeit mögen.

#### Mittelwert Ergebnisse (30 – 39)

Sie haben manche Interessen gemeinsam mit den Männern in diesem Beruf und würden wahrscheinlich einen Teil dieser Arbeit mögen.

#### Unähnliche Ergebnisse (29 und darunter)

Sie haben wenig gemeinsame Interessen mit Männern in diesem Beruf und würden wahrscheinlich die Arbeit nicht mögen.

Mehr Informationen über diese Berufe unter O\*Net Online unter <http://online.onetcenter.org> (auf Englisch).

Die "Bevölkerung" besteht aus einem repräsentativen Sample von über 1000 Personen Ihres Geschlechts mit den verschiedensten Interessen. Dieses Repräsentativsample wurde aus einem Pool von Tausenden von Menschen nach dem Zufallsprinzip ausgewählt. Die Forschung zeigt, dass Männer und Frauen auf diese Themen unterschiedlich antworten. Ihre Interessenswerte („sehr gering“, „gering“, „mittel“, „hoch“, „sehr hoch“) wurden ermittelt, indem Ihre Punktzahlen mit den Durchschnittspunktzahlen für Menschen Ihres Geschlechts verglichen wurden.

BERUFE

Ihre Top 10 Berufe dieser Interessensanalyse		
Beruf (Klima)	Pktzhl.	Verwandte Berufe
Reiseverkehrskaufmann, ECA	63,66	Airlinesreservierung, Ticketing, Reiseveranstalter
Top Manager, E	62,72	Vorstandsvorsitzender Finanzleiter Geschäftsführer
Verkaufsmanager, ES	60,53	Marketing Manager, Manager Öffentliche Beziehungen, Einkäufer
Flugsteward, EAS	60,12	Mitarbeiter am Abfertigungsschalter, Sanitäter, Öffentlichkeitsreferent
Schulpsychologe, SE	59,98	Psychologe/in Berufsberater/in Sozialarbeiter/in
Park- und Freizeitmanager, SE	58,37	Fitnessclubmanager Ferienortmanager Athletischer Direktor, Sport, Freizeitstudien, Betriebswirtschaft
Operations Manager, E	58,13	Ladenmanager, Geschäftsführer, Fabrikmanager, Distribution manager
Verpflegungsmanager, CES	57,89	Cafeteriamanager, Caterer, Ernährungsspezialist
Firmentrainer, AES	57,52	Berufsberater, Schulverwalter, Humanressourcenmanager
Sozialwissenschaftslehrer, SEA	57,04	Anthropologie-, Wirtschaft-, Kriminologie-, Geografie-, Geschichte-, Psychologie-, Soziologielehrer

**Ähnliche Ergebnisse (40 und mehr)**

Sie haben gemeinsame Interessen mit Männern in diesem Beruf und würden wahrscheinlich diese Arbeit mögen.

**Mittelwert Ergebnisse (30 – 39)**

Sie haben manche Interessen gemeinsam mit den Männern in diesem Beruf und würden wahrscheinlich einen Teil dieser Arbeit mögen.

**Unähnliche Ergebnisse (29 und darunter)**

Sie haben wenig gemeinsame Interessen mit Männern in diesem Beruf und würden wahrscheinlich die Arbeit nicht mögen.

BERUFE

Berufe, die Ihren Interessen am Unähnlichsten sind		
Beruf (Klima)	Pktzhl.	Verwandte Berufe
Biologe, IA	3,41	Anatomie, Biochemie, Biomedizinische Forschung, Botanik, Ökologie, Entomologie, Genetik, Marine Biologie, Mikrobiologie, Ozeanografie, Ornithologie,
Ingenieur, RI	2,9	Luftfahrt, Biomedizin, Chemie, Bau, Elektro., Industrie, Maschinenbau, Nuklear, Petroleum, Materialien, Marine
Mathematiker, IRA	-3,94	Versicherungsmathematik, Angewandte Mathematik, Informatik, Ingenieursmathematik, Statistik, Entscheidungsunterstützungsforschung (OR)
Chemiker, IR	-11,42	Biochemie, Landwirtschaftschemie, Chemietechnik, Klinische Chemie, Nahrungschemie, Forensische Forschung, Industriechemie, Laborchemie,
Physiker, IRA	-33,27	atmosphärische, Bio-,Geo-, experimentelle, Molekular-, Nuklear, thermodynamische Physik

**Ähnliche Ergebnisse (40 und mehr)**

Sie haben gemeinsame Interessen mit Männern in diesem Beruf und würden wahrscheinlich diese Arbeit mögen.

**Mittelwert Ergebnisse (30 – 39)**

Sie haben manche Interessen gemeinsam mit den Männern in diesem Beruf und würden wahrscheinlich einen Teil dieser Arbeit mögen.

**Unähnliche Ergebnisse (29 und darunter)**

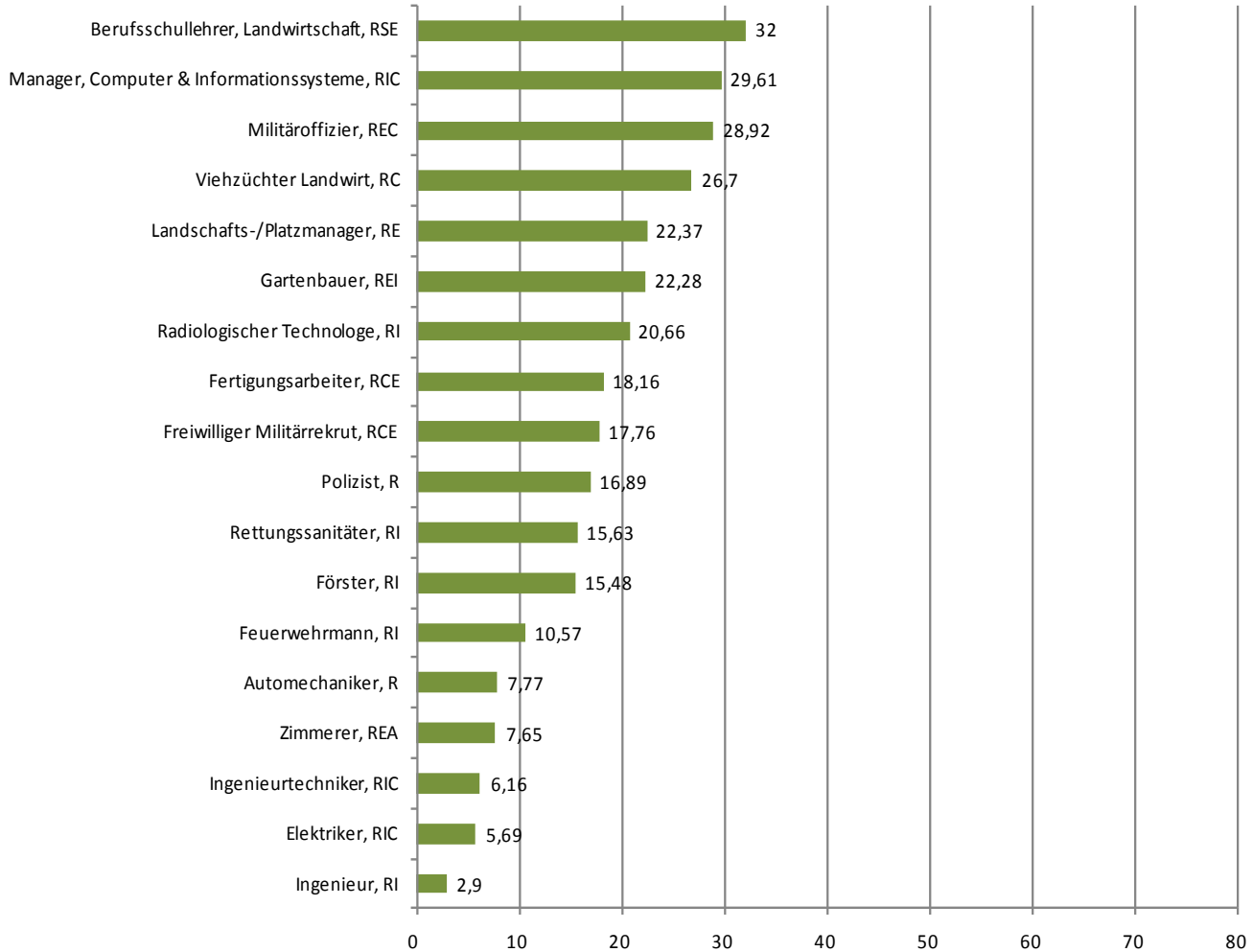
Sie haben wenig gemeinsame Interessen mit Männern in diesem Beruf und würden wahrscheinlich die Arbeit nicht mögen.

## BERUFE

### Technisch- Handwerklich (R)

Bauen, Reparieren, draußen arbeiten -

Ihre Interessen verglichen mit je über 200 Männern, die den jeweiligen Beruf zufrieden ausüben



### Ähnliche Ergebnisse (40 und mehr)

Sie haben gemeinsame Interessen mit Männern in diesem Beruf und würden wahrscheinlich diese Arbeit mögen.

### Mittelwert Ergebnisse (30 – 39)

Sie haben manche Interessen gemeinsam mit den Männern in diesem Beruf und würden wahrscheinlich einen Teil dieser Arbeit mögen.

### Unähnliche Ergebnisse (29 und darunter)

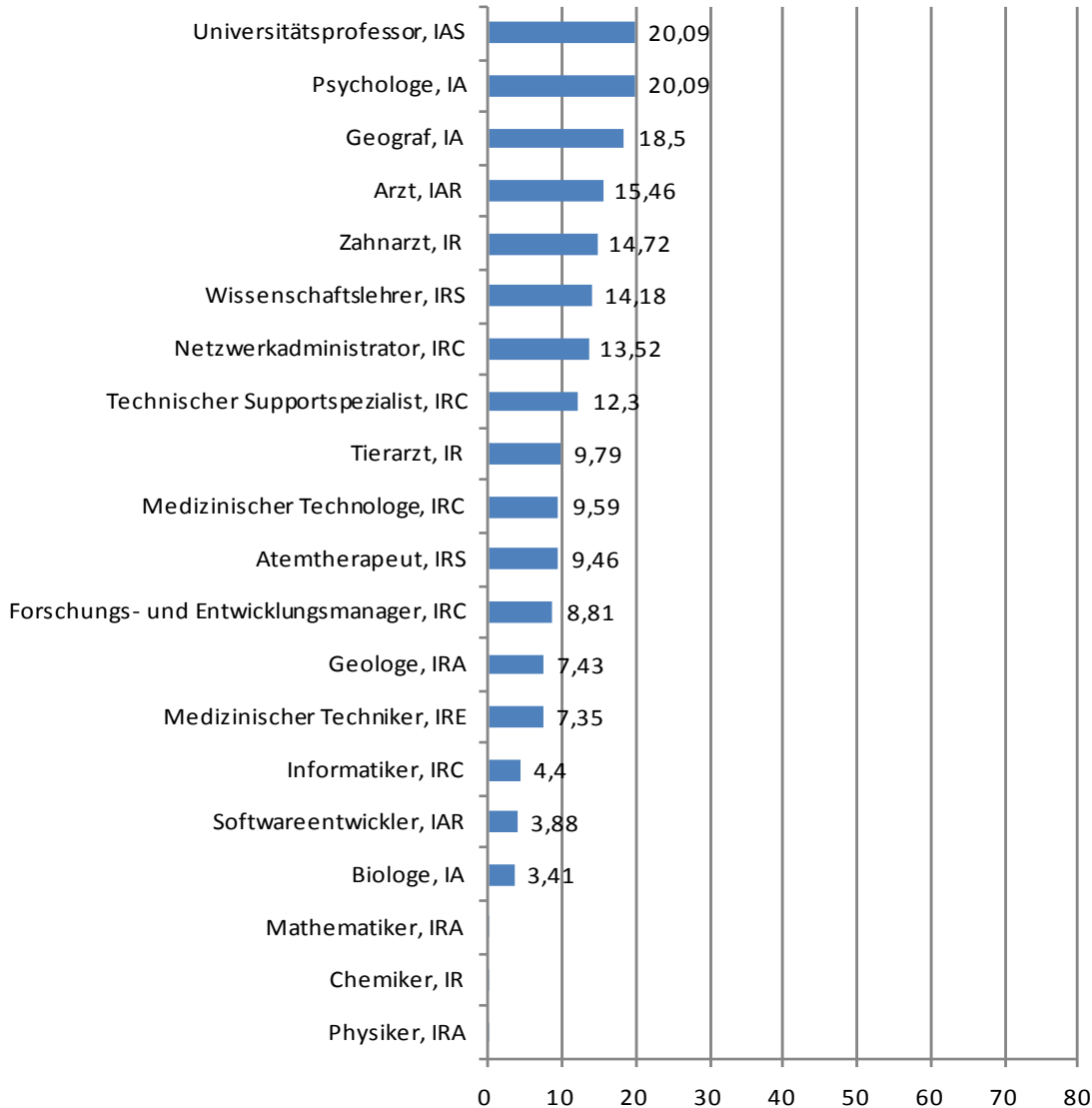
Sie haben wenig gemeinsame Interessen mit Männern in diesem Beruf und würden wahrscheinlich die Arbeit nicht mögen.

## BERUFE

### Erkundend-Forschend (I)

Informationen analysieren -

Ihre Interessen verglichen mit je über 200 Männern, die den jeweiligen Beruf zufrieden ausüben



### Ähnliche Ergebnisse (40 und mehr)

Sie haben gemeinsame Interessen mit Männern in diesem Beruf und würden wahrscheinlich diese Arbeit mögen.

### Mittelwert Ergebnisse (30 – 39)

Sie haben manche Interessen gemeinsam mit den Männern in diesem Beruf und würden wahrscheinlich einen Teil dieser Arbeit mögen.

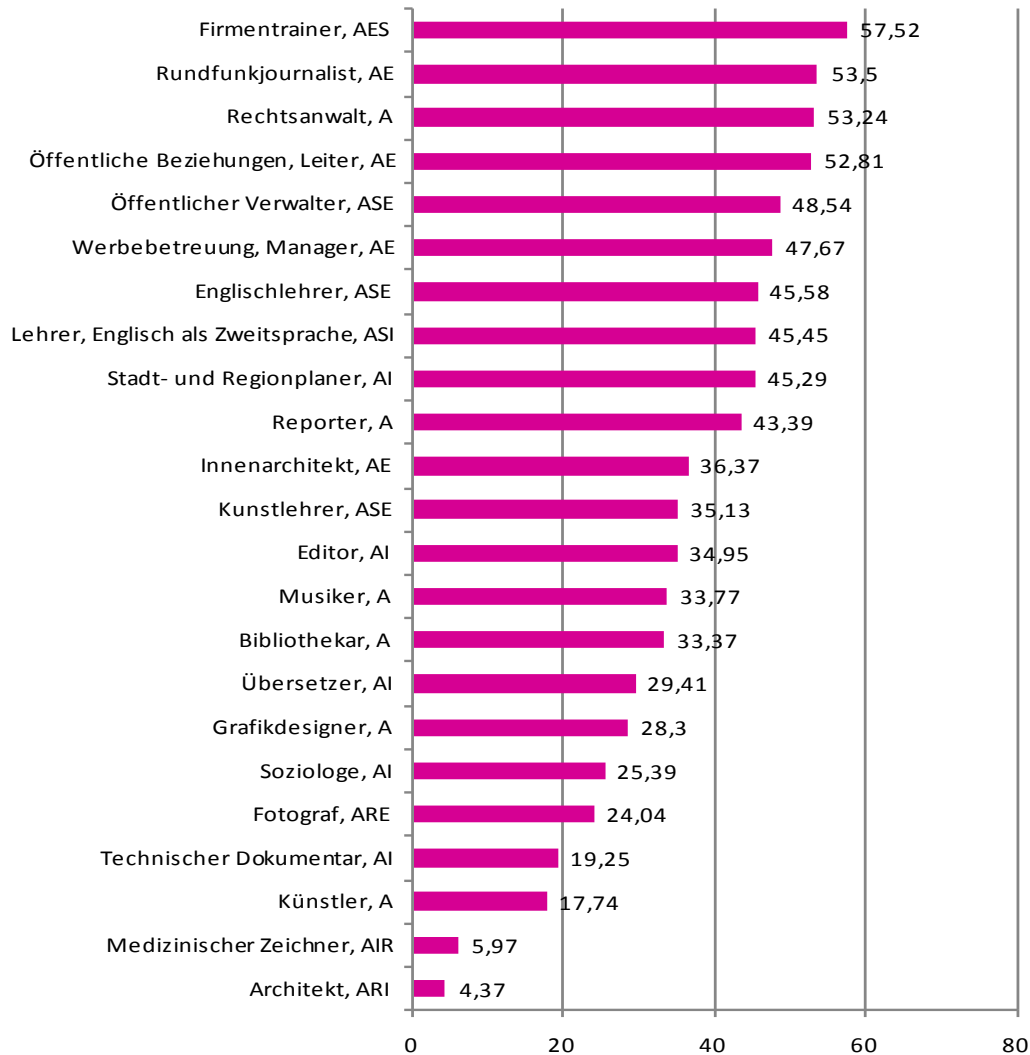
### Unähnliche Ergebnisse (29 und darunter)

Sie haben wenig gemeinsame Interessen mit Männern in diesem Beruf und würden wahrscheinlich die Arbeit nicht mögen.

## BERUFE

### Künstlerisch-Kreativ (A)

Kunst, Drama, Musik, Literatur schaffen oder genießen - Ihre Interessen verglichen mit je über 200 Männern, die den jeweiligen Beruf zufrieden ausüben



#### Ähnliche Ergebnisse (40 und mehr)

Sie haben gemeinsame Interessen mit Männern in diesem Beruf und würden wahrscheinlich diese Arbeit mögen.

#### Mittelwert Ergebnisse (30 – 39)

Sie haben manche Interessen gemeinsam mit den Männern in diesem Beruf und würden wahrscheinlich einen Teil dieser Arbeit mögen.

#### Unähnliche Ergebnisse (29 und darunter)

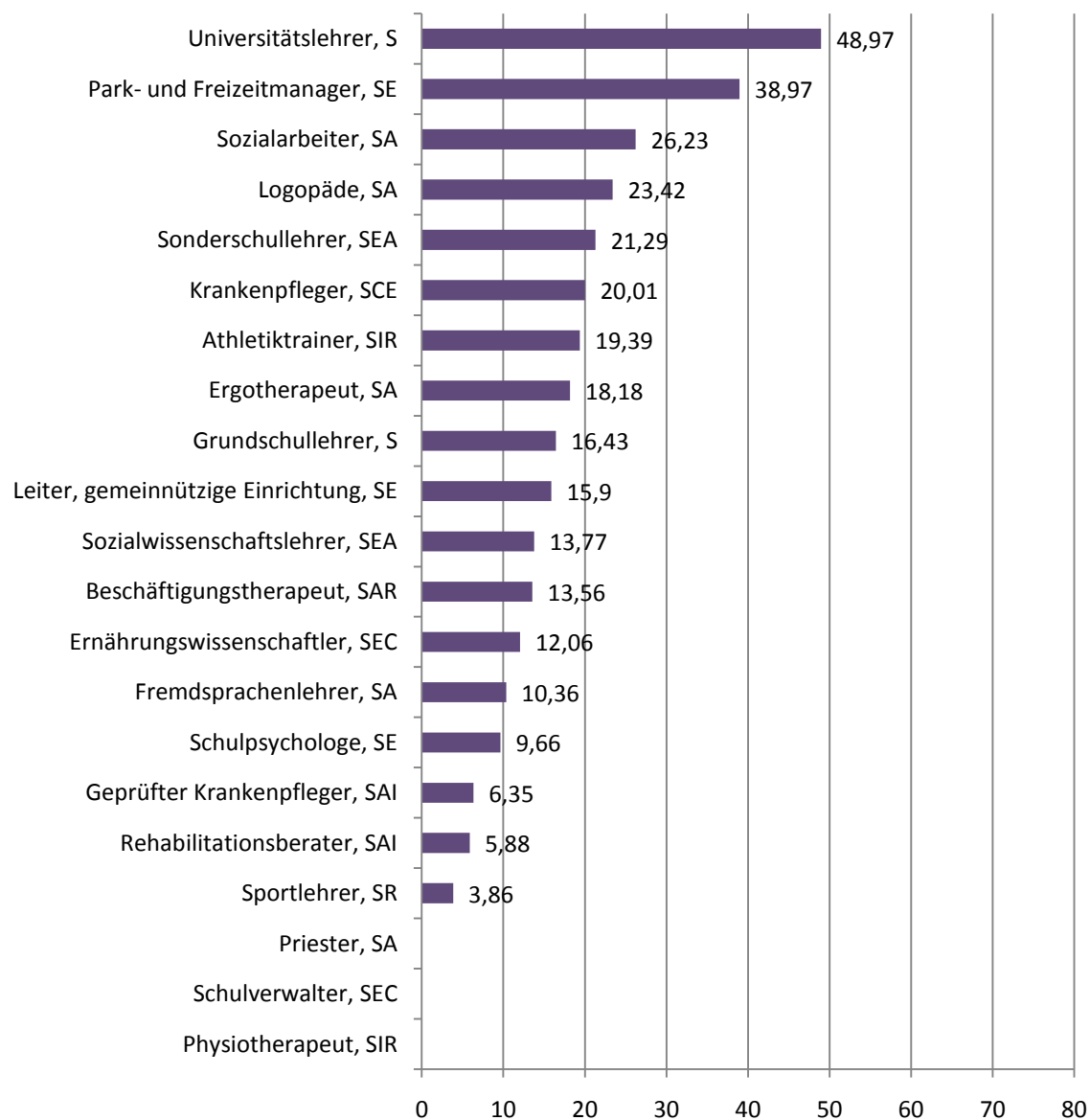
Sie haben wenig gemeinsame Interessen mit Männern in diesem Beruf und würden wahrscheinlich die Arbeit nicht mögen.

## BERUFE

### Erziehend-Pflegend (S)

Helfen, unterrichten -

Ihre Interessen verglichen mit je über 200 Männern, die den jeweiligen Beruf zufrieden ausüben



#### Ähnliche Ergebnisse (40 und mehr)

Sie haben gemeinsame Interessen mit Männern in diesem Beruf und würden wahrscheinlich diese Arbeit mögen.

#### Mittelwert Ergebnisse (30 – 39)

Sie haben manche Interessen gemeinsam mit den Männern in diesem Beruf und würden wahrscheinlich einen Teil dieser Arbeit mögen.

#### Unähnliche Ergebnisse (29 und darunter)

Sie haben wenig gemeinsame Interessen mit Männern in diesem Beruf und würden wahrscheinlich die Arbeit nicht mögen.

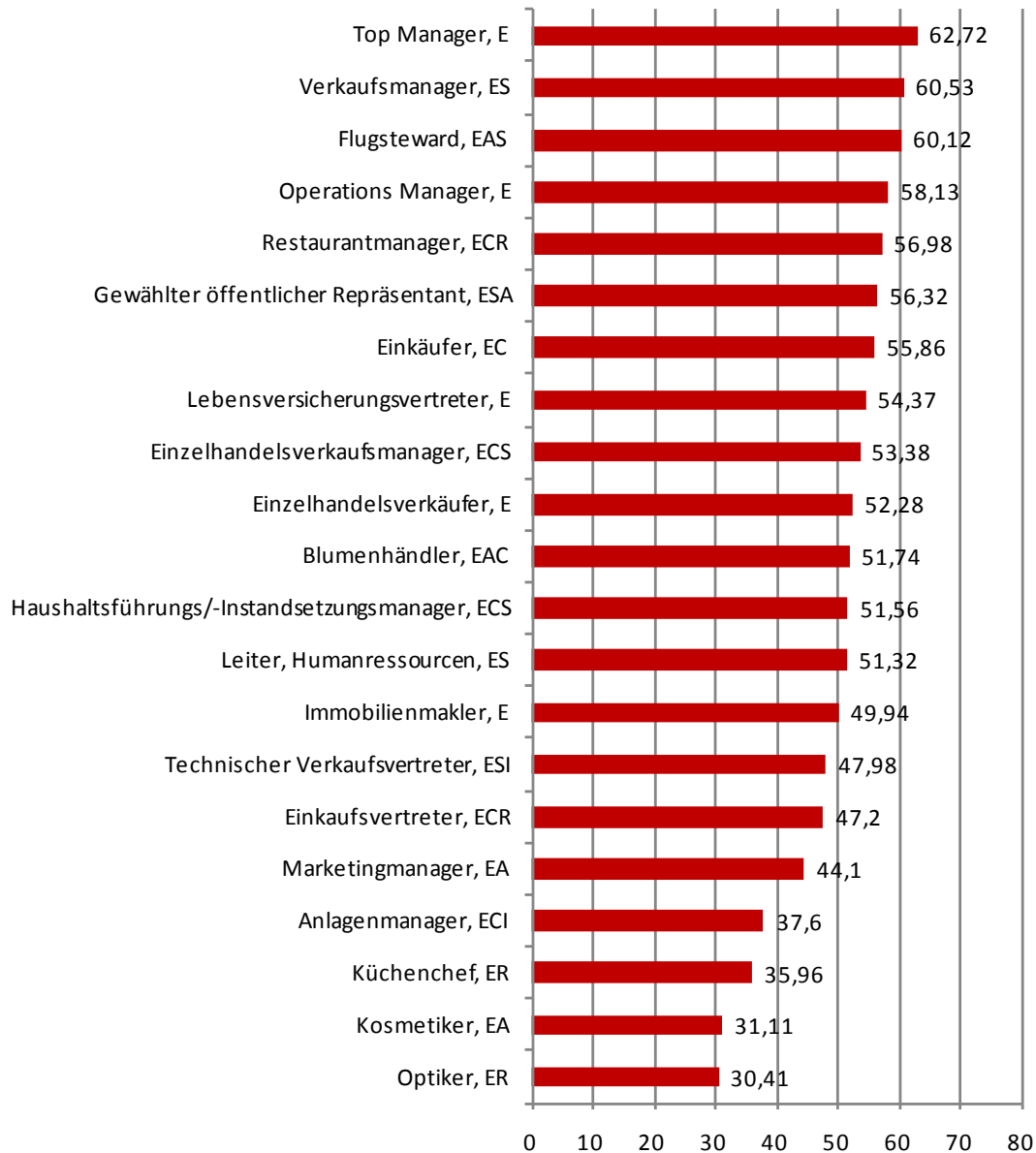
## BERUFE

### Führend-Verkaufend (E)

Managen, Überzeugen

Ihre Interessen verglichen mit je über 200 Männern, die den jeweiligen

Beruf zufrieden ausüben



### Ähnliche Ergebnisse (40 und mehr)

Sie haben gemeinsame Interessen mit Männern in diesem Beruf und würden wahrscheinlich diese Arbeit mögen.

### Mittelwert Ergebnisse (30 – 39)

Sie haben manche Interessen gemeinsam mit den Männern in diesem Beruf und würden wahrscheinlich einen Teil dieser Arbeit mögen.

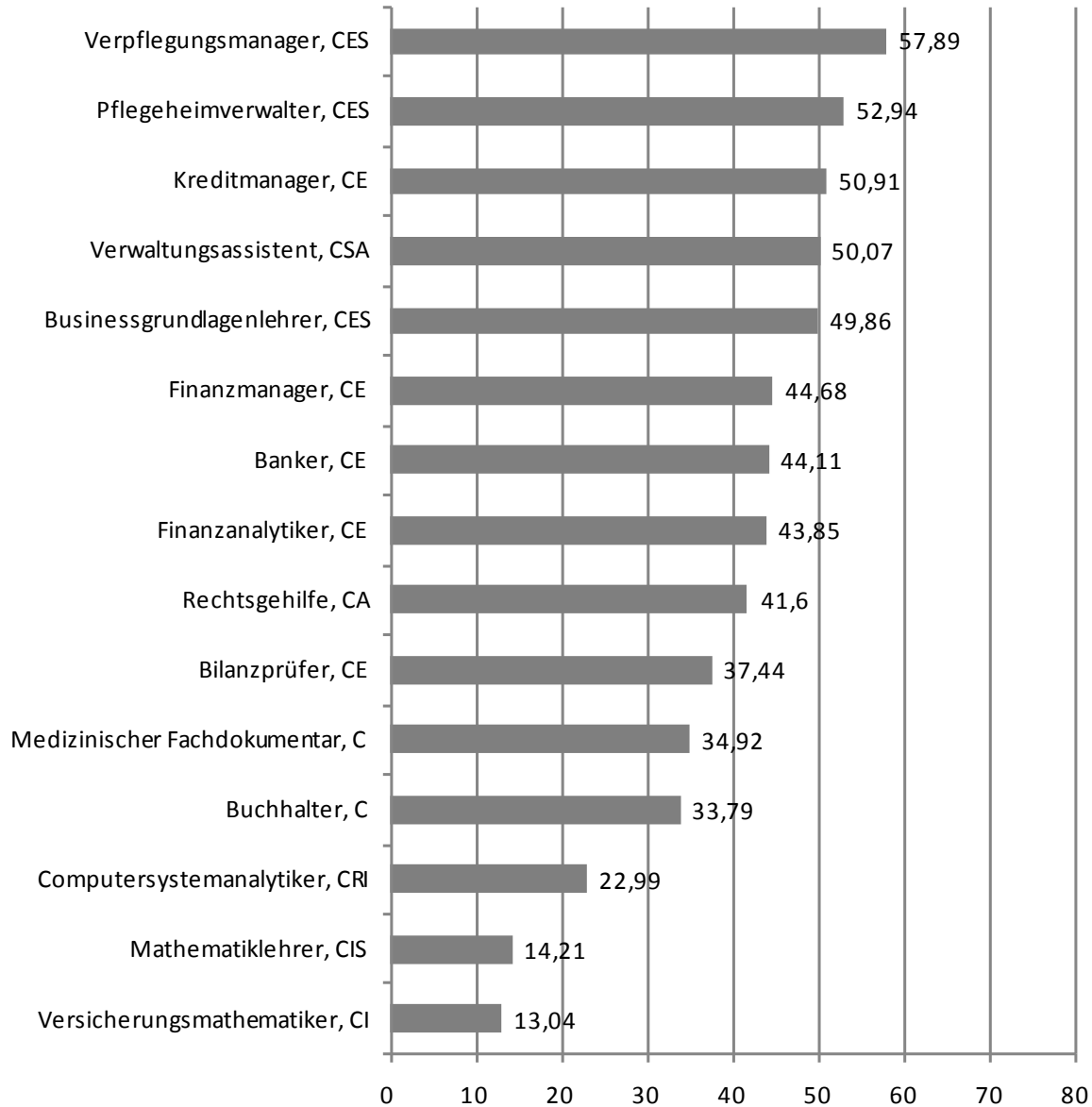
### Unähnliche Ergebnisse (29 und darunter)

Sie haben wenig gemeinsame Interessen mit Männern in diesem Beruf und würden wahrscheinlich die Arbeit nicht mögen.

BERUFE

**Ordnen-Verwaltend (C)**

Buch führen, organisieren, Daten verwalten - Ihre Interessen verglichen mit je über 200 Männern, die den jeweiligen Beruf zufrieden ausüben



**Ähnliche Ergebnisse (40 und mehr)**

Sie haben gemeinsame Interessen mit Männern in diesem Beruf und würden wahrscheinlich diese Arbeit mögen.

**Mittelwert Ergebnisse (30 – 39)**

Sie haben manche Interessen gemeinsam mit den Männern in diesem Beruf und würden wahrscheinlich einen Teil dieser Arbeit mögen.

**Unähnliche Ergebnisse (29 und darunter)**

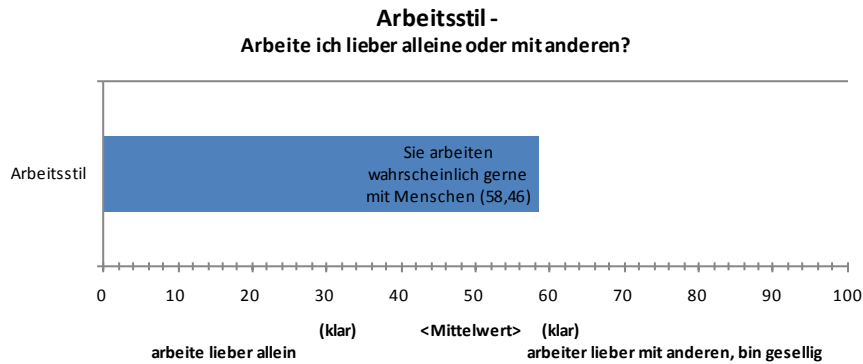
Sie haben wenig gemeinsame Interessen mit Männern in diesem Beruf und würden wahrscheinlich die Arbeit nicht mögen.

**PERSÖNLICHER STIL**

**Fred Mustermann**

Es gibt verschiedene Möglichkeiten, mit Menschen umzugehen, zu lernen, Menschen zu führen oder sich in einem Team einzubringen. Ihre Stilpunktzahlen wurden ermittelt, indem Ihre Antworten mit denen einer Gruppe im Berufsleben stehender Männer und Frauen verglichen wurden.

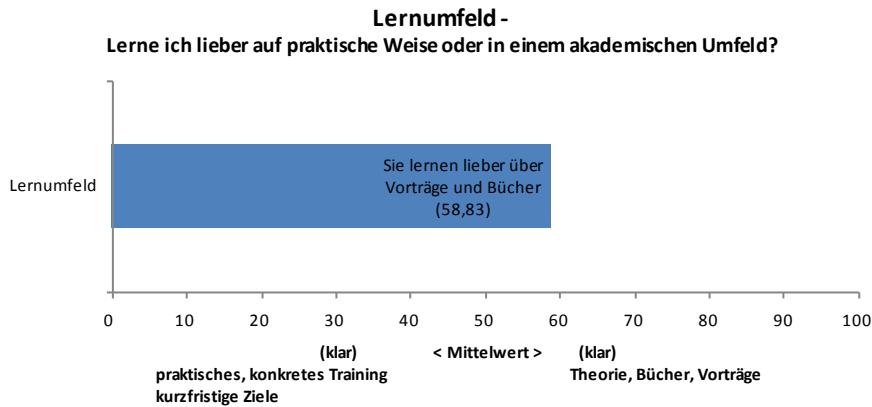
<b>IHRE PERSÖNLICHE STILAUSWERTUNG</b>	
Sie arbeiten wahrscheinlich gerne mit Menschen.	
Sie lernen lieber über Vorträge und Bücher.	
Sie führen lieber, in dem Sie die Kontrolle übernehmen.	
Sie gehen ungern Risiken ein.	
Sie sind gern Teil eines Teams.	



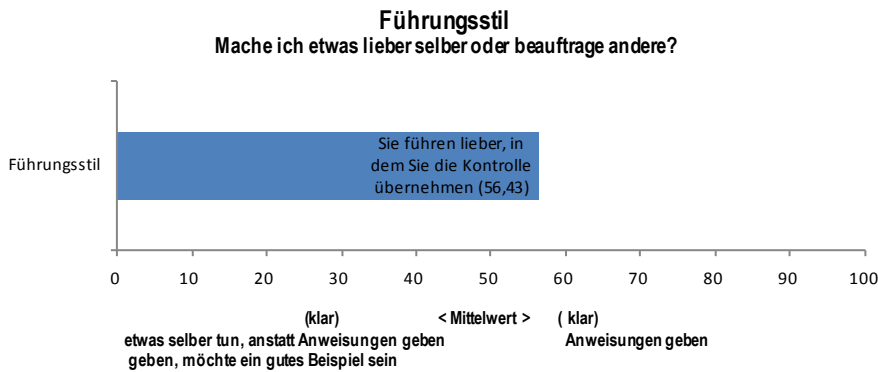
Ihre Punktzahl weist darauf hin, dass Sie lieber eng oder häufig mit Menschen arbeiten als alleine.  
 Sie bevorzugen womöglich Tätigkeiten, bei denen zwischenmenschliche Beziehungen im Mittelpunkt stehen, wie Lerngruppen, Gruppenaufgaben, und gegenseitige Hilfe, anstatt alleine zu lernen und zu forschen.

**KLARE NEIGUNGEN (unter 46 und über 54):** Sie haben eine klare Präferenz für einen Stil verglichen mit einem anderen gezeigt.  
**GEMISCHTE NEIGUNGEN (46 – 54):** Ihre Angaben zeigen, dass Beschreibungen sowohl auf der einen als auf der anderen Seite einer Skala auf Sie zutrifft

PERSÖNLICHER STIL



Ihre Punktzahl weist darauf hin, dass Sie sich gerne in Hörsälen, über Vorträge oder in einem Unterricht Wissen aneignen und Sie um des Lernens willen lernen. Sie ziehen womöglich Vorträge, theoretische Abhandlungen oder Recherchieren in der Bibliothek einem angewandten, praktischen Training vor.

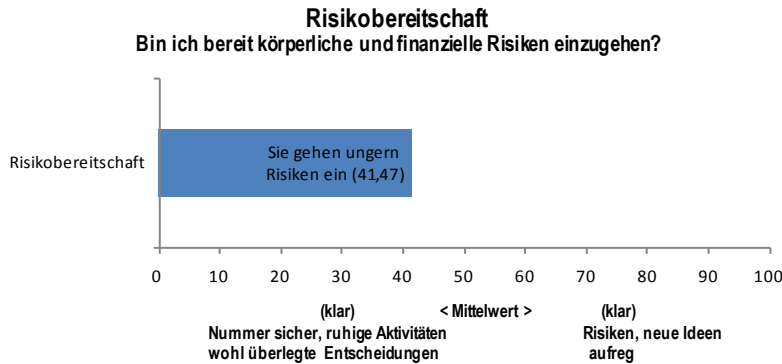


**KLARE NEIGUNGEN (unter 46 und über 54):** Sie haben eine klare Präferenz für einen Stil verglichen mit einem anderen gezeigt.  
**GEMISCHTE NEIGUNGEN (46 – 54):** Ihre Angaben zeigen, dass Beschreibungen sowohl auf der einen als auf der anderen Seite einer Skala auf Sie zutrifft

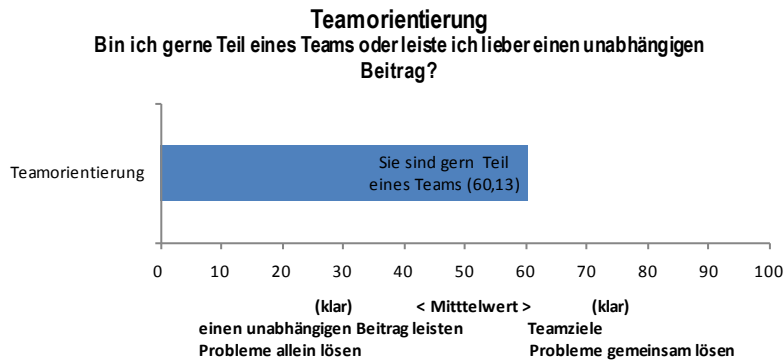
## PERSÖNLICHER STIL

Fred Mustermann

Ihre Punktzahl deutet darauf hin, dass Sie lieber die Führung übernehmen, in dem Sie sich mit anderen treffen, sie überzeugen und ihnen Anweisungen geben. Womöglich würde es Ihnen gefallen, eine Organisation zu führen, Ereignisse zu koordinieren, oder Diskussionen zu leiten.



Ihre Punktzahl deutet an, dass Sie sich etwas sorgfältig überlegen, bevor sie handeln oder sich entscheiden.



**KLARE NEIGUNGEN (unter 46 und über 54):** Sie haben eine klare Präferenz für einen Stil verglichen mit einem anderen gezeigt.  
**GEMISCHTE NEIGUNGEN (46 – 54):** Ihre Angaben zeigen, dass Beschreibungen sowohl auf der einen als auf der anderen Seite einer Skala auf Sie zutrifft

### PERSÖNLICHER STIL

Fred Mustermann

Ihrer Punktzahl deutet darauf hin, dass Sie gerne an Teamaktivitäten teilnehmen und mit anderen zusammenarbeiten, um Probleme zu lösen. Ihnen gefallen womöglich Gruppenprojekte, interaktive Seminare und Teilnahme an Gruppen und Kommissionen.

**KLARE NEIGUNGEN (unter 46 und über 54):** Sie haben eine klare Präferenz für einen Stil verglichen mit einem anderen gezeigt.  
**GEMISCHTE NEIGUNGEN (46 – 54):** Ihre Angaben zeigen, dass Beschreibungen sowohl auf der einen als auf der anderen Seite einer Skala auf Sie zutrifft

## Interessensanalyse

### STUDIENGÄNGE & AUSBILDUNGEN

Ihre Ergebnisse weisen auf die verschiedensten Interessen hin. Die folgenden Klimazonen sind unten näher aufgeführt. Verwenden Sie diese Anregungen, um Universitätskurse und akademische Studiengänge zu finden, in denen Sie das, was Ihnen wichtig ist, anwenden können. Die Studiengänge, innerhalb eines jeden Themas, sind nur einige Beispiele von vielen verwandten, akademischen Fachgebieten, die einen genaueren Blick verdienen.

#### **Technisch-Handwerklich (R) PRAKTIKER**

Technisch handwerkliche Studenten packen gerne mit an beim Bau, im Umgang mit Mechanik oder draußen

##### **Typische Studiengänge**

Landwirtschaft	Geologie	Heizung, Klimaanlage	Medizinische Technologie
Tierwissenschaften	Elektronik	Kühlung	Militärwissenschaften
Automobiltechnik	Gartenbau	Gebäudemanagement	Hoch- und Tiefbau
Computertechnologie	Handwerk	Betriebsanlagenmanagement	Körperliche Fitness
Landschaftspflege	Klempnerarbeit	Rohstoffe	Transportwesen
Zeichnen	Strafverfolgung	Feuerwissenschaften	
Maschinenbau	Schweißtechnik	Fisch-/Wildtiermanagement	

#### **Untersuchend-Forschend (I) WISSENSCHAFTLICHE PROBLEMLÖSER**

Analysieren, forschen, experimentieren, Diagnose

##### **Typische Studiengänge**

Anthropologie	Computerinformationssysteme	Geografie	Zahnmedizin
Astronomie	Informatik	Geologie	Medizin
Biochemie	Strafvollzug	Mathematik	Psychologie
Biologie	Wirtschaftswissenschaften	Optometrie	Wissenschaftspädagogik
Botanik	Notfallgesundheitsdienste	Physiotherapie	Soziologie
Chemie	Ernährungswissenschaften	Physik	Tiermedizin

#### **Künstlerisch-Kreativ (A) KREATIVE KOMMUNIKATOREN**

Künstlerisch-kreative Studenten bevorzugen Selbstaussdruck oder einen kreativen Ansatz im Bereich Kunst/Design, Musik oder Literatur

##### **Typische Studiengänge**

Werbung	Klassik	Modevertrieb	Massenkommunikation
Architektur	Literatur	Schöne Künste	Medizinisches Zeichnen
Kunsterziehung	Kreatives Schreiben	Fremdsprachen	Musikerziehung
Kunstgeschichte	Tanz	Geisteswissenschaften	Philosophie
Funk & Fernsehen	Design	Journalismus	Fotografie
Cinematografie	Englisch	Linguistik	Theater

## Interessensanalyse

### STUDIENGÄNGE & AUSBILDUNGEN

#### **Erziehend-Pflegend (S) MITFÜHLENDE HELFER**

Erziehend-Pflegende Studenten helfen gerne oder sind altruistisch im Bereich Lehre, Entwicklung oder Fürsorge

##### **Typische Studiengänge**

Kindliche Entwicklung	Ethnische Studien	Krankenpflege	Mittelschulpädagogig
Therapie	Familienstudien	Ergotherapie	Sozialarbeit
Kriminologie	Gesundheitserziehung	Sportpädagogik	Sonderschulpädagogik
Ernährungslehre	Hören und Sprechen	Öffentliche Gesundheit	Drogenberatung
Grundschulpädagogik	Hauswirtschaftslehre	Freizeit	Städtestudien
Fremdsprachenpädagogik	Soziale Dienstleistungen	Religiöse Studien	Frauenstudien

#### **Führend-Verkaufend (E) AKTIVE ÜBERZEUGER**

Führend-verkaufende Studenten bevorzugen es, andere zu beeinflussen oder zu führen indem sie die Vorteile von Ideen oder Produkten verkaufen

##### **Typische Studiengänge**

Betriebswirtschaft	Gastlichkeit	Marketing	Immobilien
Verbraucherwirtschaft	Hotelmanagement	Personal, Mitarbeiterbeziehungen	Restaurantmanagement
Finanzen	Humanressourcen	Politikwissenschaften	Einzelhandel
Regierung	Versicherungen	Rechtswesen	Reise und Tourismus
Geschichte	Management	Internationale Beziehungen	Öffentliche Verwaltung
		Öffentliche Beziehungen	

#### **Ordndend-Verwaltend (C) SORGFÄLTIGE ORGANISIERER**

Ordndend-verwaltende Studenten bevorzugen einen systematischen Ansatz bei der Organisation und Verwaltung von Finanzen, Vorgehensweisen, oder Daten

##### **Typische Studiengänge**

Rechnungswesen	Gerichtsberichterstattung	Industrielle Ausbildung	Bürosysteme
Versicherungsmathematik	Datenverwaltung	Informationssystem und Technologie	Bürosystem
Bank- und Finanzwesen	Zahnreinigung	Einkaufs-Materialienmanagement	Rechtshilfe
Buchführung	Finanzplanung	Mathematikpädagogik	Sekretariatsmethodik
Geschäftswesen	Gastronomie-management	Managementinformations-systeme	Statistik
Computerprogrammierung	Hotel-, Restaurant-, institutionelles Management	Medizinische Transkription	
Computersystemabläufe	Medizinische Verwaltung		

## INTERESSENSKOMBINATIONEN VON WUNSCHBERUFEN

---

Die Interessenskombinationen der Berufe, an denen Sie im Fragebogen „Offene Fragen“ Interesse gezeigt haben, entsprechen den folgenden Interessenskombinationen:

## Intereressensanalyse

### OPTIONALE FRAGEN

---

1. Wie erkläre ich mir die Ergebnisse dieser Auswertung?
2. Was kann ich aus dieser Auswertung über mich lernen?
3. Welche zwei drei Klimazonen passen am Besten zu mir? R, I, A, S, E oder C?
4. Auf Grundlage dieser Auswertung, welche Berufe möchte ich weiter erkunden?